



Huda mravljica na obisku

**BOJAN GOLIJA,
DELO NA RIŽEVEM POLJU**

november 2020



Bojan Golija, *Delo na riževem polju*, 1959, barvni lesorez in linorez na papirju, l: 47 x 59,5 cm, o: 38,4 x 47,5cm, Zbirka UGM.



Bojan Golija, *Avtoportret*, 1953, litografija, 59 x 41 cm, Zbirka UGM.

Bojan Golija (1932 - 2014) je kot mladi umetnik pol leta gostoval na Japonskem. Spoznaval je japonsko kulturo in umetnost. Po vrnitvi domov je ustvaril več grafik z motivi Japonske, kot na primer upodobitev dveh delavcev, ki se sklanjata in iz vode pobirata riž. Grafika je del Zbirke UGM.

Marsikdo ne prepozna takoj motiva - kar umetnina predstavlja. Kaj pa ti?

Poveži barvo s pravo obliko.

RUMENA
RDEČA
ZELENA

NOGE
POKRIVALO
TRUP Z ROKAMI



Bojan Golija, *Delo na riževem polju*, 1959, barvni lesorez in linorez na papirju, l: 47 x 59,5 cm, o: 38,4 x 47,5cm, Zbirka UGM.



Bojan je vsako obliko odtisnil posebej. Rumeno, rdečo in zeleno je odtisnil z linolejem, ki ima gladko površino.

Kateri material pa je uporabil za ozadje in z njim ustvaril vtis vodenega riževega polja?

Obkroži pravilen odgovor.
lepenka les kamen

Zakaj meniš, da se je odločil ravno za ta material? Na kaj spominjajo črte, ki so nastale pri odtiskovanju lesa?

Namig: na svetovnem spletu si oglej fotografije riževih polj.



Pozorno si oglej še eno grafiko, ki predstavlja motiv z Japonske. Umetnik jo je poimenoval Čolni. Zakaj?

Poveži oblike z grafike z materialom, s katerim meniš, da jih je odtisnil.

LES

LINOLEJ (plošča iz umetne mase z gladko površino)

Golja je svoje podobe ustvarjal z odtiskovanjem različnih materialov, na začetku največkrat z različnimi vrstami lesa, na primer češnjevim. Z Japonske je s seboj prinesel tudi druge vrste lesa, ki jih pri nas ni mogoče dobiti.

Bojan Golija, *Čolni*, 1958, barvni lesorez in linorez na papirju, l: 61 x 48,5 cm, o: 50,5 x 40,5cm, Zbirka UGM

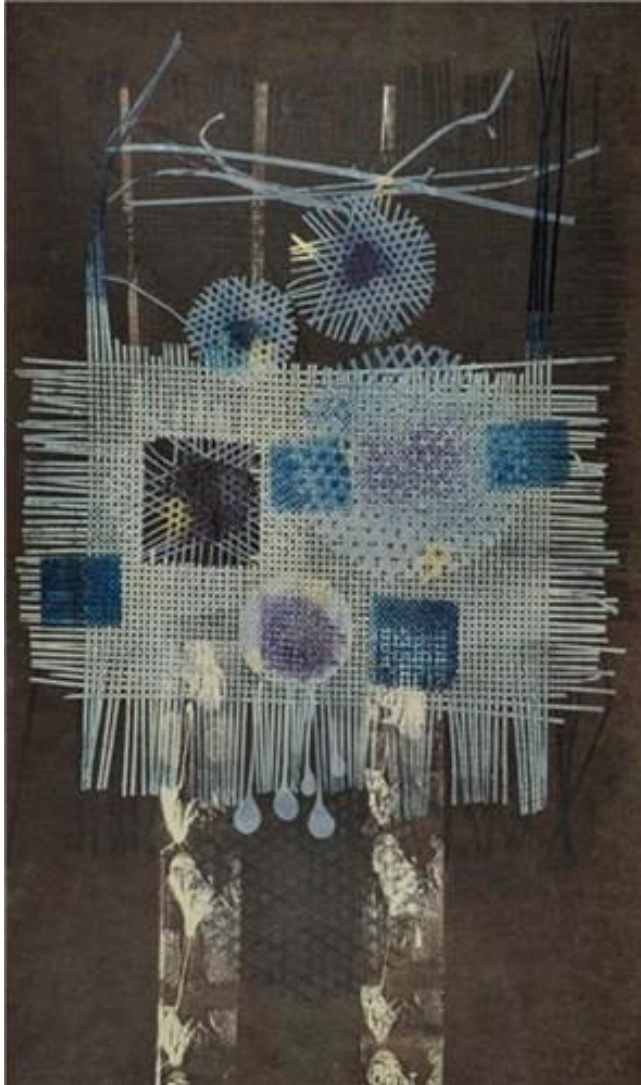


Bojan Golija, *Iz mojega sveta*, 1978, mešana tehnika, 62 x 50 cm, Zbirka UGM.

**NAPISALA BOM PESEM.
PRIŠLA JE JESEN,
VETER SE IGRA Z LISTI,
VIJOLIČNO JE ...**



Poigralval se je tudi z odtiskovanjem listov in drugih rastlin.



Bojan Golija, *Iz Ribniškega ciklusa*, 1982, mešana tehnika,
96 x 85 cm, Zbirka UGM

**KOŠARE IZ RIBNICE?!
MENE TO SPOMINJA NA
STRAŠILO. ALI PA
ROBOTA, KI MU IZ
GLAVE RASTEJO
ANTENE.**



Svoje grafike je ustvarjal tudi z odtiskovanjem predmetov, kot na primer na pol narejene košare iz Ribnice.

KAJ JE UMETNIŠKA GRAFIKA?



Otroci z grafičnimi valjčki barvajo matrice, ki so jih oblikovali iz kartona.



Tita je na površino zgoščenke ustvarila risbo s posebno iglo. Ko jo v risbo vtrela barvo, je na zgoščenko položila grafični papir. Odtisnila jo je z grafično prešo. Ustvari lahko več enakih odtisov.

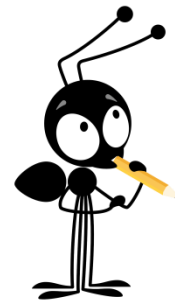


Umetniška grafika je področje, pri katerem nastaja podoba z odtiskovanjem različnih površin. Na površino, ki jo imenujemo matrica, nanese barvo in jo odtisnemo na papir. Izbira matrice, ki je lahko lesena, kovinska ali iz kakšnega drugega materiala, je za grafika zelo pomemben ustvarjalni korak. Glede na obdelavo matrice poznamo različne grafične tehnike. Nekatere so precej zapletene, Bojan Golija pa je bil naklonjen enostavnim tehnikam.

ODTIRANKA (FROTAŽ) + KOLAŽ

Za ustvarjanje potrebuješ:

- ✎ tanjši papir, lahko je kar pisarniški papir poljubnega formata,
- ✎ voščenke, če nimaš voščenk lahko uporabiš tudi barvice,
- ✎ risalni list ali karton poljubnega formata,
- ✎ škarje,
- ✎ lepilo.



**OKOLI MRAVLJIŠČA
BI SE ZA ODTIRANJE
LAHKO UPORABILO
LUBJE IN RAZLIČNO
LISTJE. SESTAVILA
PA BOM BIKA.**

V svojem domu ali v bližnji okolici poišči različne hrapave površine: nap. površina drevesnega debla, fasade, lesenih tal ... Pri tehniki frotaž je odtiskovanje teh površin zelo enostavno. Nanje položiš papir, izbereš voščenko in z njo po drugi strani papirja podrgneš. Pripravi si več listov papirja z odtisi raznolikih površin. Nato iz njih izreži različne oblike in jih sestavi v novo postavitev. Ko boš s svojo postavitvijo oz. kompozicijo zadovoljen/a, oblike prilepi na risalni ali kateri drugi list. Lahko tudi ti ustvariš podobo, ki bo spominjala na strašilo, robota z antenami ali pa kakšno žival. Ustvari izdelek, na katerega boš ponosen/a!





Grafika Bojana Golije Delo na riževem polju je trenutno na ogled na razstavi 100+ Vrhunci iz Zbirke UGM vse do 12. 9. 2021.



Svetla S. Ornik, Vesoljec in Among Us, 2020, frotaž, kolaž



Raziskujte Zbirko UGM na spletu:
www.ugm.si/zbirka/ ali www.museums.si
Sledite nam lahko tudi na družabnih
omrežjih Facebook in Instagram.
Naročite se na naš tedenski novičnik:
<http://www.ugm.si/o-ugm/prijava-na-ugm-novicnik/>

Naloge je pripravila muzejska svetovalka Brigita Strnad.

Avtor podobe Hude mravljice je Nenad Cizl.
Avtorji nekaterih reprodukcij na učnem listu sta
Damjan Švarc in Jan Hecl.